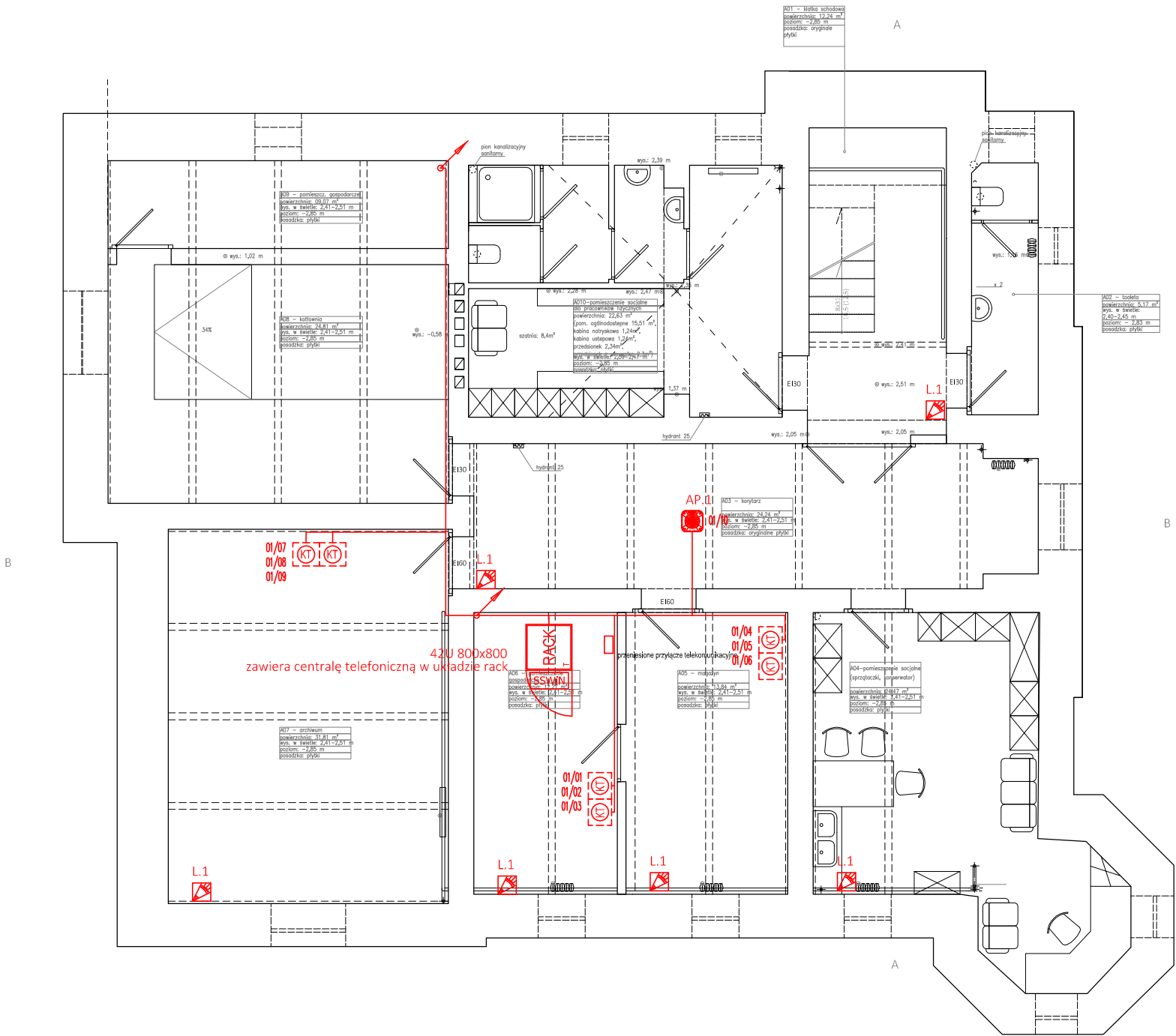


POWIERZCHNIA WEWNĘTRZNA : 193,89

POWIERZCHNIA CAŁKOWITA : 260,21

- UWAGA!**
WSZYSTKIE WYMIARY SPRAWDZIĆ W NATURZE
1. Roboty budowlano-instalacyjne muszą być prowadzone z równoległą koordynacją międzybranżową. Przed przystąpieniem do robót wykonawca powinien zapoznać się z całością dokumentacji branżowej
 2. W sprawach nie określonych dokumentacją obowiązującą:
 - warunki techniczne wykonania i odbioru robót budowlano montażowych
 - normy Polskiego Komitetu Normalizacyjnego
 - instrukcje, wytyczne, świadectwa dopuszczenia, atesty Instytutu Techniki Budowlanej
 - warunki techniczne producentów i dostawców materiałów budowlano instalacyjnych



- Klawiatura
- Sygnalizator optyczno - akustyczny zewnętrzny
- Sygnalizator optyczno - akustyczny wewnętrzny
- Kontaktron
- Czujka PIR+MW
- Centrala SSWIN
- 2xRJ45 cat 6A
- Punkt dostępowy
- Szafa rack 42U 800x800
- Ekspander linii z zasilaczem i akumulatorem 18Ah
- Ekspander linii z zasilaczem i akumulatorem 18Ah
- Kabel MMC w/FTP kat.6A 525MHz LSZH

UWAGA:
Rysunek należy rozpatrywać łącznie z "opisem technicznym", który jest integralną częścią projektu

		PRACOWNIA PROJEKTOWA Andrzej Szypowicz Gdańsk; ul.Grunwaldzka 212 tel.058 520 21 19; fax.058 345 00 29 e-mail: szypowicz@asproj.pl	
Autor: inż. Andrzej Szypowicz		upr. nr 459 Gd/74 w specjalności instalacyjnej w zakresie sieci, instalacji i urządzeń elektrycznych i elektroenergetycznych	
Opracował: mgr inż. Krzysztof Szypowicz			
Sprawdził: inż. Stanisław Skulimowski		upr. nr POM/0127/PWOF/04 w specjalności instalacyjnej w zakresie sieci, instalacji i urządzeń elektrycznych i elektroenergetycznych	
Temat: REMONT I PRZEBUDOWA WILLI SCHULTZA WRAZ ZE ZMIANĄ SPOSOBU UŻYTKOWANIA 76-100 SŁAWNO, ul. I Pułku Ułanów 11			
Inwestor: Gmina Sławno; 76-100 Sławno, ul.Marii Curie-Skłodowskiej 9			
INSTALACJE ELEKTRYCZNE WEWNĘTRZNE			
Stadium: PROJEKT BUDOWLANO WYKONAWCZY		Branża: ELEKTRYCZNA	
Rysunek: RZUT PIWNICY - INSTALACJE LAN I SSWIN			
Nr projektu: K-039 / 11 / 2016		Data: LISTOPAD 2016	
Skala: 1:100		Nr rys. T/06	
rew. A			